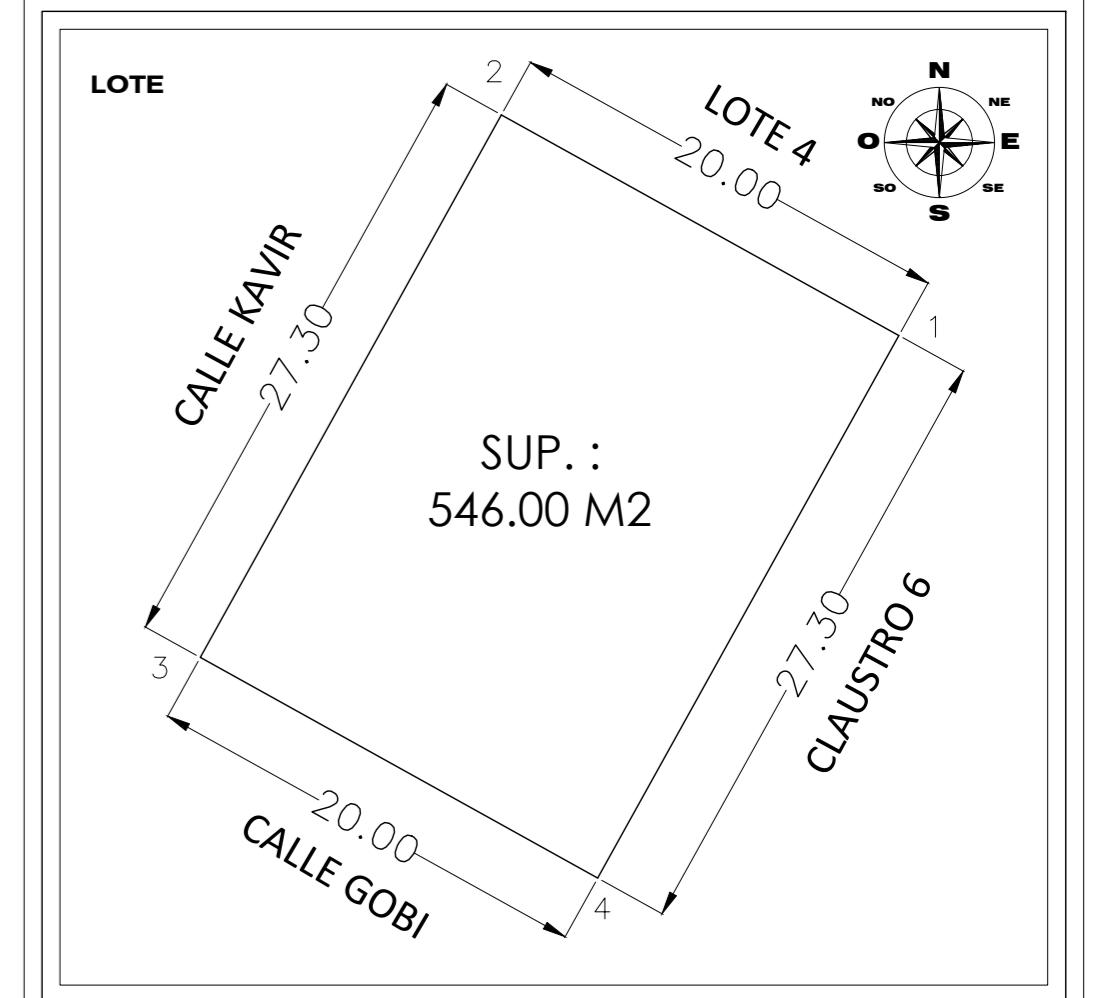
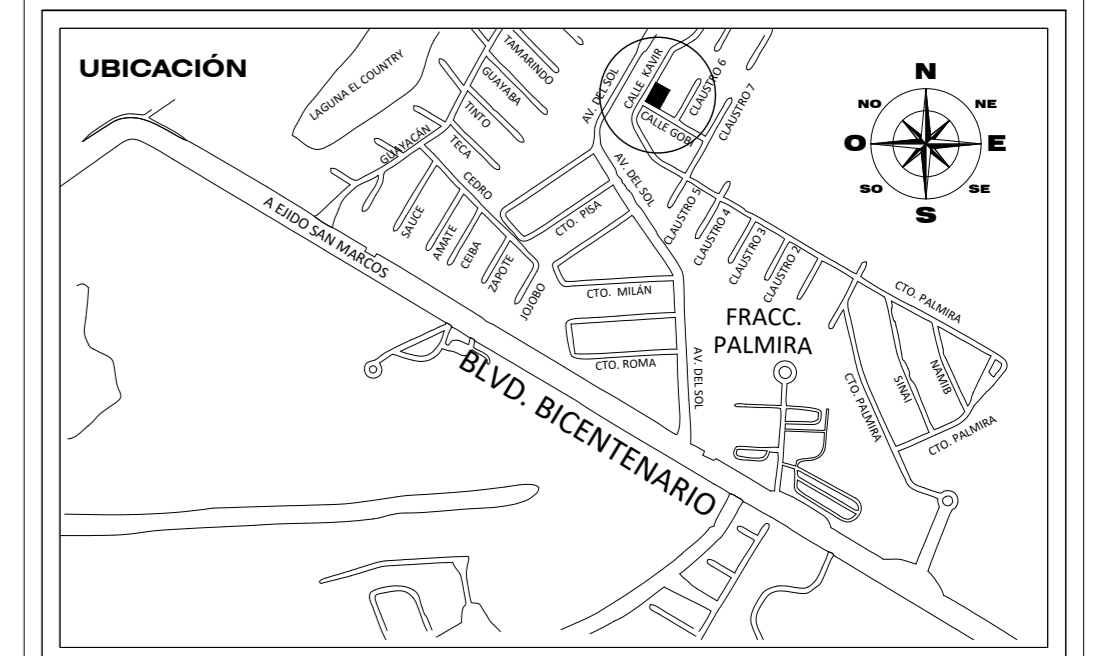
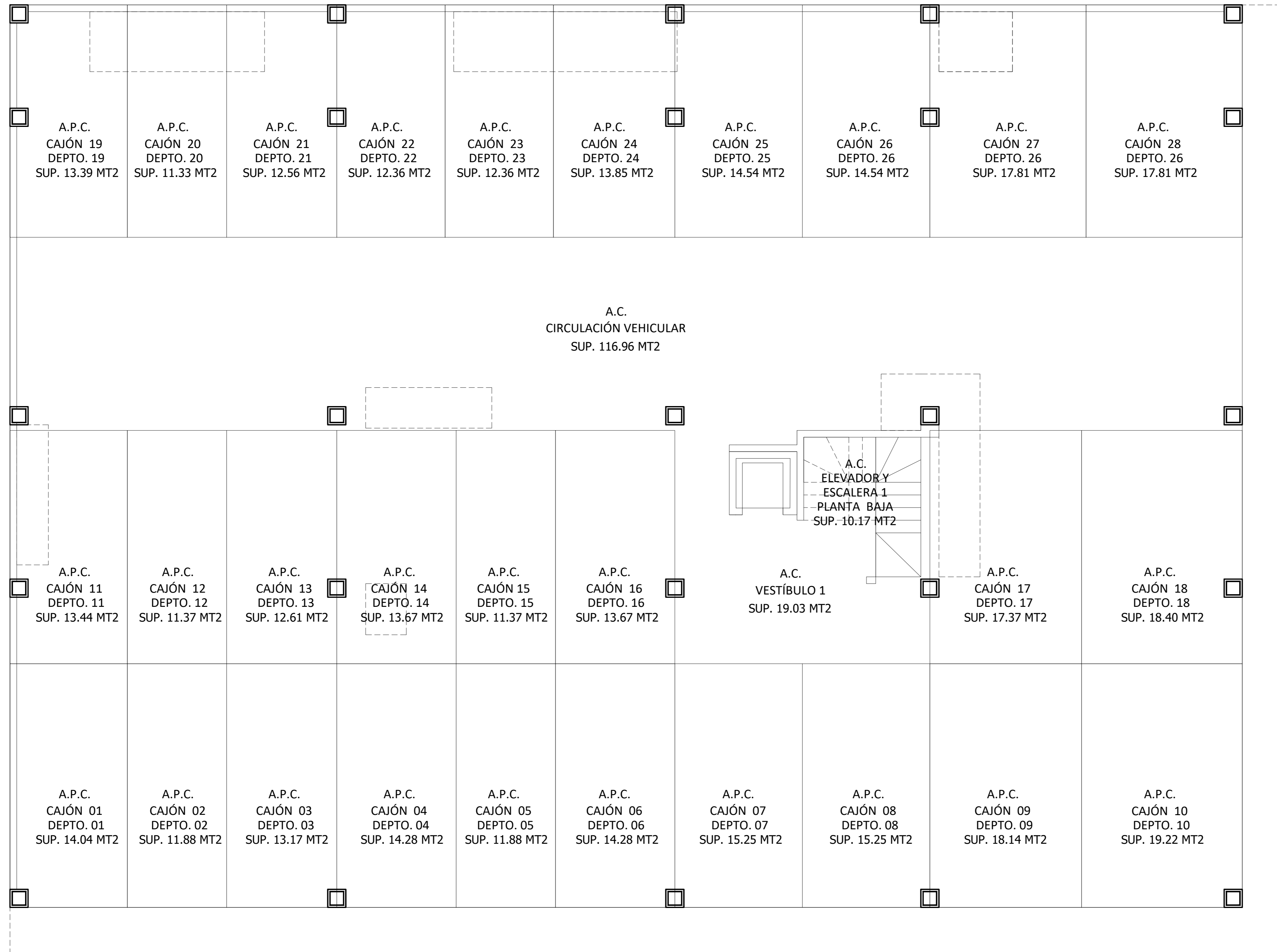
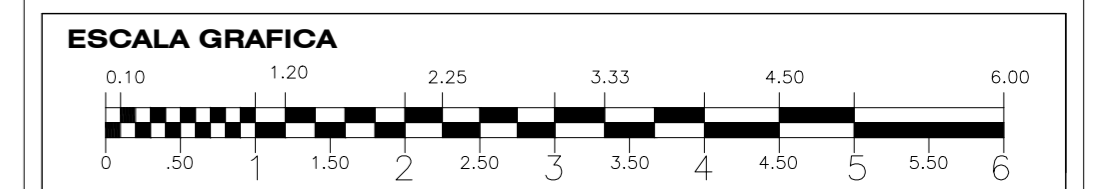


SURESTE  
CLAUSTRO 6



**SUPERFICIES**

SUPERFICIE DEL TERRENO:	546.00 M2
SUP. CONST. PLANTA BAJA :	563.56 M2
SUP. CONST. PLANTA 1ER. NIVEL :	563.56 M2
SUP. CONST. PLANTA 2DO. NIVEL :	563.56 M2
SUP. CONST. PLANTA 3RO. NIVEL :	563.56 M2
SUP. CONST. PLANTA 4TO. NIVEL :	563.56 M2
SUP. CONST. PLANTA 5TO. NIVEL :	563.56 M2
SUP. CONST. PLANTA 6TO. NIVEL :	131.10 M2
SUPERFICIE DE CONST. TOTAL:	3,512.46 M2



**CUADRO DE FIRMAS Y SELLOS:**

PLANO DE AUTORIZACIÓN DEL REGIMEN DE PROPIEDAD EN CONDOMINIO VERTICAL EN BASE A LO ESTABLECIDO EN EL ACUERDO No. 437, PUBLICADO EN EL PERIODICO OFICIAL No. 7969 DE FECHA 19 DE ENERO DE 2019.

OBRA: **EDIFICIO DEPARTAMENTOS**

PLANO: **REGIMEN DE CONDOMINIO**

UBICACIÓN: CALLE KAVIR, ESQUINA CON CALLE GOBI, LOTE 01, MZA. 10, FRACC. PALMIRA 2, PROLONGACIÓN DE PASEO USUMACINTA S/N, RA. SALOYA 3RA.

CIUDAD: **NACAJUCA, TABASCO.** FECHA: **SEPTIEMBRE 2024**

PROPIETARIO:	ESCALA: <b>1:50</b>	ACOTACIONES: <b>METROS</b>
	PLANO	PLANO No.
	<b>REG-01</b>	<b>01</b>

PLANTA BAJA  
(ESTACIONAMIENTO)

NOROESTE  
CALLE KAVIR

SUROESTE  
CALLE GOBI

NORESTE  
LOTE 4